

Varastonumero:

V8440

350 EUR

Rahti / Toimitusaika:

- / 1-3 arkipäivää

Autopalvelu Parkkila Oy

Ouluntie 34

84100 YLIVIESKA

Puh: 020-7558622

Faksi:

www.parkkila.fi

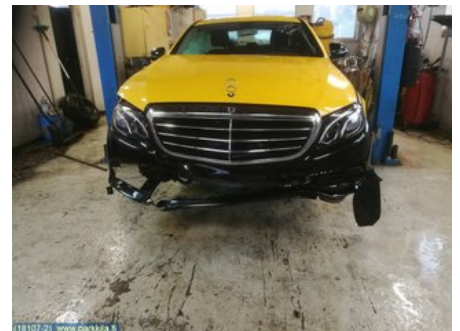


Osa - Oika-akselin laakeripesä

Varastonumero: V8440	Paikka:	Laatu: A2	Sopii vuosimallista/vuosimalliin -
Autovalmistajan koodi:	Valmistaja: -	Osavalmistajan koodi: -	Autovalmistajan koodi: A 213 350 31 05
Huomautus: -			

Ajoneuvo - Mercedes E-Class 96->>

Alustanumero: WDD2130131A271026	Vuosimalli: 2017	Tkm: 131	Polttoaine: Diesel
Väri: Musta normaali väri	Värikoodi: 040U	Sisusta: Musta kangas	Sisustakoodi: 001A
Vaihdelaatikko: Aut	Vaihdelaatikon numero: 725008	Välitys: 2.474	Ryhmäkoodi: -
Moottori: 1950cc 110.0kW	Moottorinumero: 654920	Valmistuspäivämäärä: -	Rekisteröintipäivämäärä: 20170628
Huomautus: E 200 D SEDAN (AA) 40V 19			



Linkki: <http://www.varaosahaku.fi/841-V8440.html>